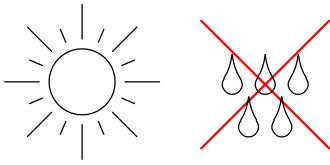


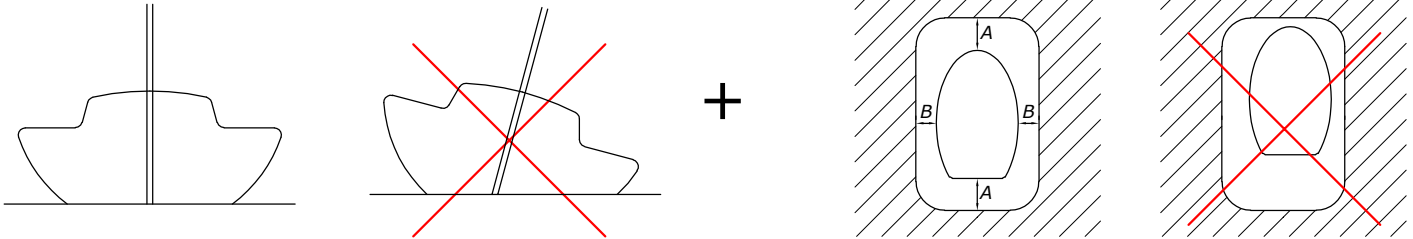
1º) Obviamente, proceder a la operación un día con buen tiempo y seco.



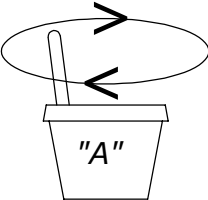
KIT SELLADOR MÁSTIL

Ref:581820

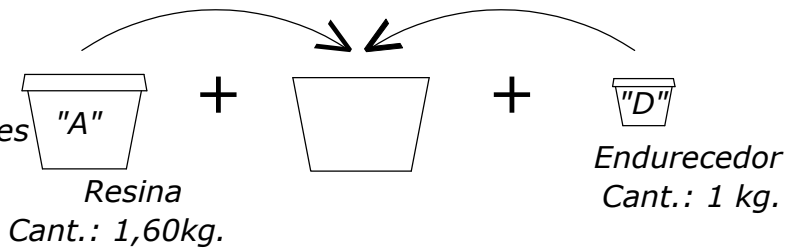
2º) Colocar la embarcación perfectamente horizontal, y centrar el mástil.

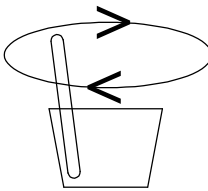


3º) - Colocar el aceite de parafina servido, en la base para que se pueda desarbolar si es necesario.
- Bloquear la base del mástil con los foams servidos.
- Usar la plastelina servida sellando las posibles fugas antes de rellenar con la resina.

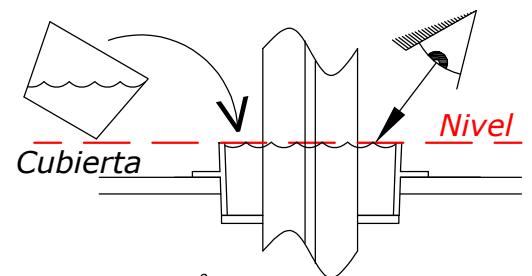
4º)  Remover "A" la base sola (resina)

5º) Preparación de los componentes



6º)  Mezclar ~ 2 minutos hasta obtener una mezcla homogénea.

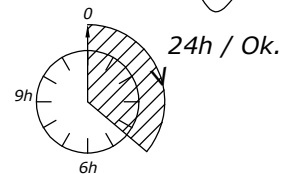
7º) Verter toda la mezcla gradualmente en el interior asegurándose que se rellena totalmente.



Atención : La temperatura alcanza los 70°C durante la polimerización => tomar precauciones.

8º) Intervención posible después de 24h para quitar las protecciones empleadas.

9º) Para efectuar reparaciones o navegar, esperar:
* 48 horas después si la temperatura es > 25°C
* 72 horas después si la temperatura es < 25°C y > 15°C
* 96 horas después si la temperatura es < 15°C y > 10°C



Atención : 20°C de temperatura ambiente son necesarios para guardar y mezclar los productos.